

Velkommen til Feldborg Nørreskov

Feldborg Nørreskov er det samlede navn for de 3 sammenhængende, gamle hedeplantager, Nordre Feldborg, Sevel og Borbjerg, der tilsammen dækker 2357ha.

Anlægget af skoven startede i 1828 ved at striber i heden blev pløjet og tilsået med gran, birk og eg. Andre områder blev plantet til med ahorn, røn, gran og el. Plantagen var i de første årtier plaget af saltstorme, brande og tørke, så store områder måtte gentilplantes. Senest har skoven været ramt af hårde stormfald. I 1981 væltede mere end 600ha gammel nåleskov og i 2005 væltede op mod 300ha. Efter 1981 blev der stort set kun genplantet med rødgran, hvorimod der efter 2005 primært er plantet eg og bøg.

Feldborg Nørreskov er i dag stadig præget af store ensaldrende blokke af gran, men i de sidste årtier er der indplantet mindre arealer og bæltter med løvtræer for at stabilisere skoven og øge antallet af arter af dyr og planter samt oplevelsesmulighederne.

Området mellem Feldborggård og Stjernehus adskiller sig fra den øvrige del af skoven ved den store mængde gamle løvtræer, som danner grundlag for en mere varieret flora og fugleliv. Ved Østerhoved i skovens østligste ende findes en bevoksning af gammel eg, der antages at stamme fra den første tilsåning af området.

Feldborg Nørreskov ligger langs den gamle øst-vestgående oldtidsvej. Derfor findes der i skoven et større antal gravhøje.

Naturoplevelser

Feldborg Nørreskov er et såkaldt kerneområde for kronvildt. Det betyder, at der tages særligt hensyn til disse store dyr, selvom der især af hensyn til de omkringliggende landbrug drives en vis jagt på dem. Bestanden er ganske stor, og det er muligt at se dyrene året rundt, når de om morgenen og aftenen kommer frem på brandlinier, skovveje og åbne områder. I brunsttiden i september-oktober er der særlig gode muligheder for at se dyrene og høre hjortene brøle i den udstrakte skov. Især i brunstperioden bør man undgå at forstyrre dyrene. Man bør derfor blive på veje og stier og undlade at opsøge dyrene i lysninger og bevoksninger. Fuglelivet i skoven er karakteristisk ved at der findes flere par

natravne, hedelærker og skovsnepper. Den sjældne vadefugl, lille præstekrave, findes ved et af skovens kær. Der yngler rovfugle som musvåge, spurvehøg og duehøg, mens natugler de seneste år er blevet mere almindelige, fordi der er opsat redekasser. Både grønspætte og sortspætte har fundet træer, der er store nok til at bruges til deres karakteristiske redehuller.

Friluftsliv

I skovens østligste del har der gennem flere år været både bålplads, hundeskov og primitiv teltplads. I midten af skoven nær Tingedalshus findes yderligere en primitiv teltplads. I skovens sydvestlige hjørne findes den idylliske Hogager Dam, hvor der er borde og bænke til kaffe eller frokost i det grønne.

I 2009 er der i samarbejde med Holstebro Kommune og borgerforeningerne i Skave og Hogager indrettet et besøgssted, kaldet Tinkerdal, i skovens vestligste ende. Her finder man på nordsiden af rute 16 en større hundeskov med tilhørende agilitybane. På sydsiden af rute 16 finder man tæt ved den store offentlige p-plads toiletter, en grillhytte til 30 personer, en motionsbane for børn og unge, en skovlegeplads med madpakkehytte, en beachvolleybane, en forhindringsbane til skovfemkamp samt en shelter med plads til 25-30 personer. Der er desuden en omklædningshytte og 3 afmærkede løberuter samt et sundhedsspor. Shelteren skal bookes via www.naturstyrelsen.dk.

Projektet er støttet med landdistriktsmidler gennem LAG-Holstebro.

Naturstyrelsen, der hører under Miljøministeriet, forvalter arealer over hele landet, og driften af disse tilgodeser både friluftsliv, produktion og beskyttelse af natur- og kulturværdier.



Naturstyrelsen Midtjylland
Feldborggård
Bjørnkærvej 18, 7540 Haderup
Tlf. 72 54 30 00, e-mail: mjy@nst.dk
www.naturstyrelsen.dk



HOLSTEBRO KOMMUNE

Landdistrikter.dk



Miljøministeriet
Naturstyrelsen

Foto: Kris Henriksen

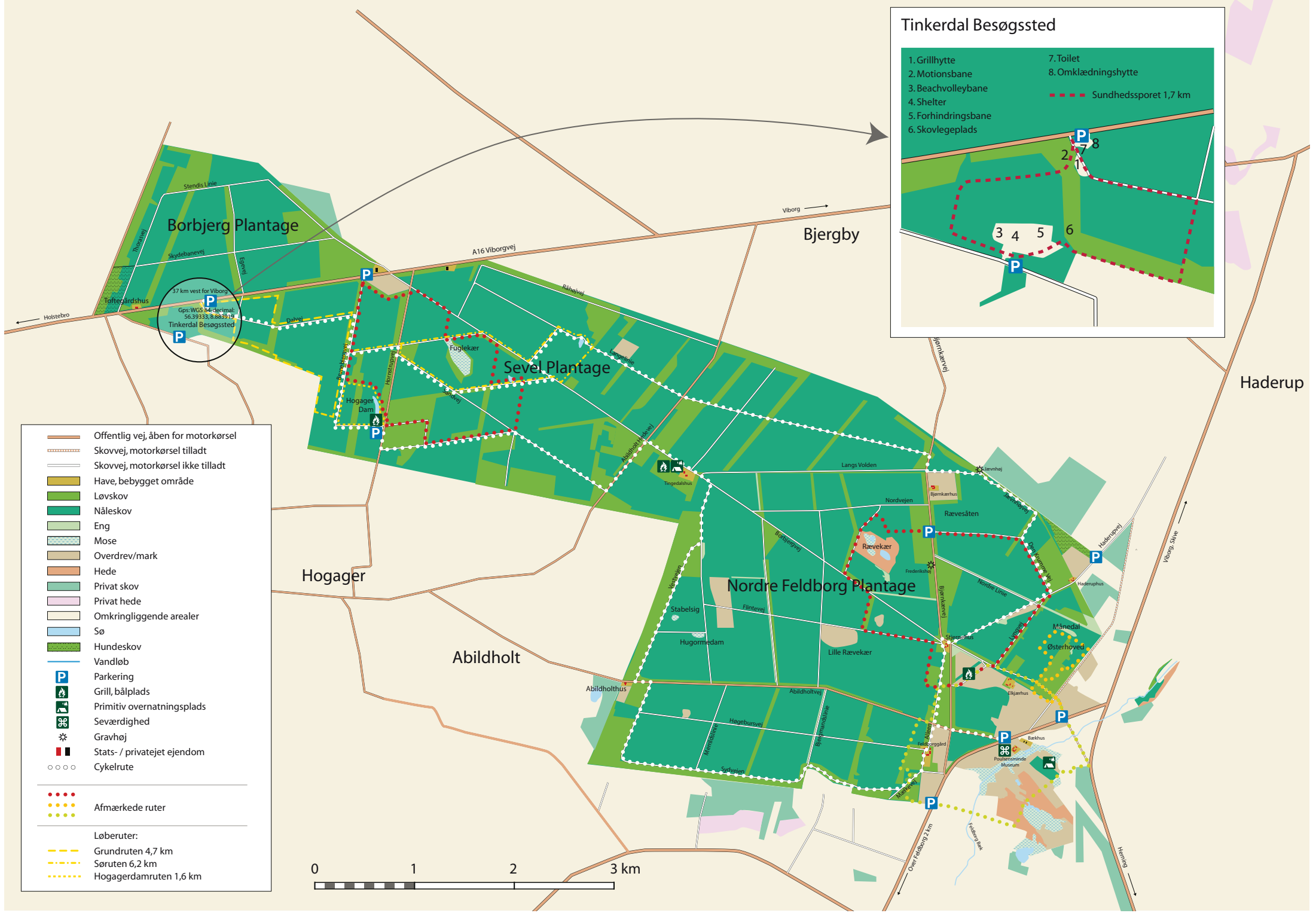
Feldborg Nørreskov

Tinkerdal Besøgssted

1. Grillhytte	7. Toilet
2. Motionsbane	8. Omklædningshytte
3. Beachvolleybane	— Sundhedssporet 1,7 km
4. Shelter	
5. Forhindringsbane	
6. Skovlegeplads	

	Offentlig vej, åben for motorkørsel
	Skovvej, motorkørsel tilladt
	Skovvej, motorkørsel ikke tilladt
	Have, bebygget område
	Løvskov
	Nåleskov
	Eng
	Mose
	Overdrev/mark
	Hede
	Privat skov
	Privat hede
	Omkringliggende arealer
	Sø
	Hundeskov
	Vandløb
	Parkering
	Grill, bålplads
	Primitiv overnatningsplads
	Seværdighed
	Gravhøj
	Stats- / privatejet ejendom
	Cykelrute

	Afmærkede ruter
	Løberuter:
	Grundruten 4,7 km
	Søruten 6,2 km
	Hogagerdamruten 1,6 km



37 km vest for Viborg
 Gps: WGS 84 decimal:
 56.39333, 8.883915
 Tinkerdal Besøgssted

Over Feldborg 2 km