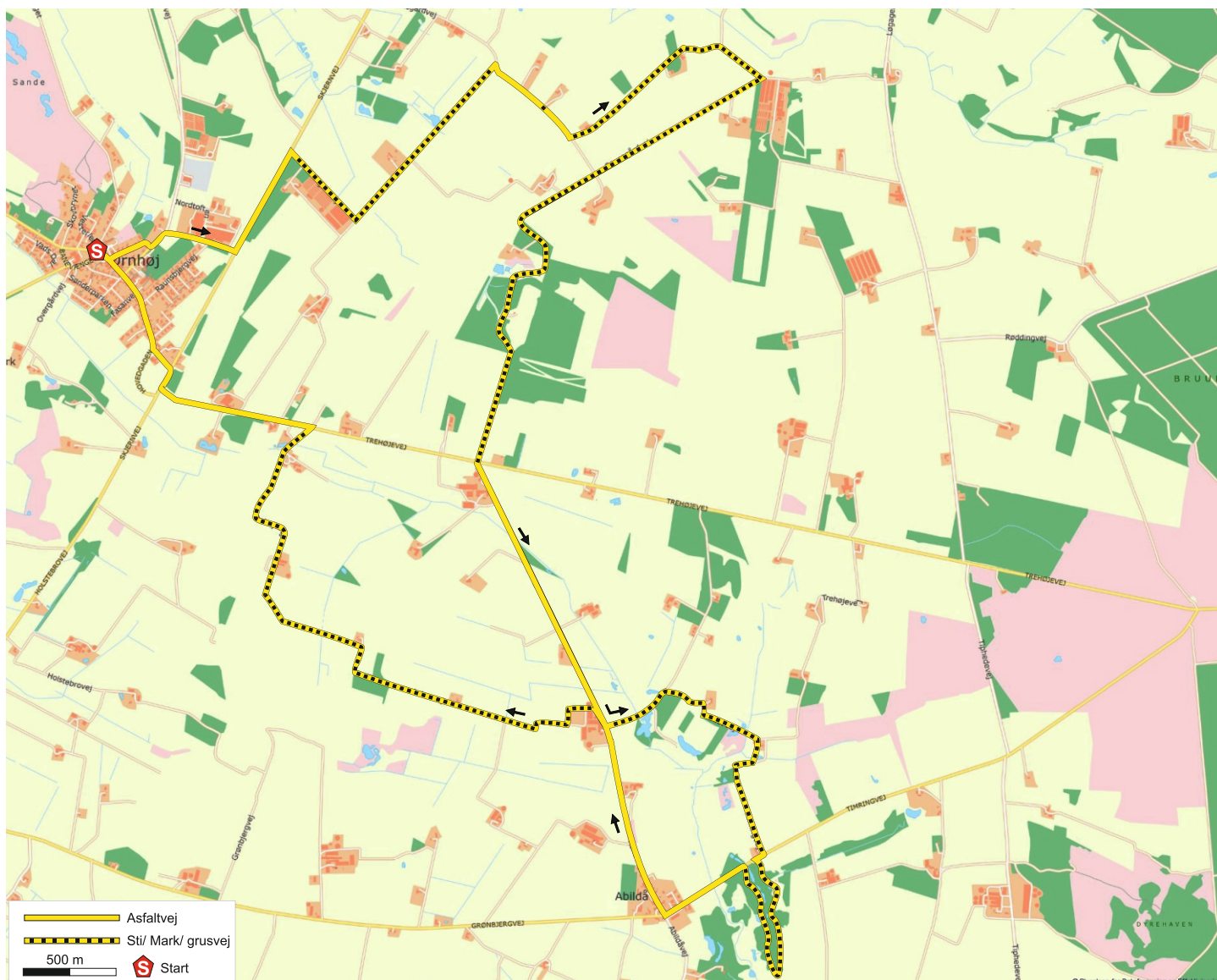


Rute 8: Abildå-ruten, ca.18 km



Startsted: Ørnen, Ørnholm

Torvet, Hovedgaden 60, 6973 Ørnholm
56.200429 - 8.563933

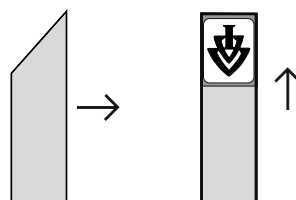
Syd om Præstbjerg Bakke kommer man gennem områder, hvor der tidligere har været gravet tør og mergel. Ved Abildå er de gamle brunkulslejre. Brunkul er rester af sump-og vandplanter, som voksede her for 15 millioner år siden. Efter mange millioner år er det omdannet til brunkul. I Danmark er der gravet brunkul fra 1914 - 1970, hovedsageligt i Midtjylland. Kullene har været brugt som brændstof i private boliger, mejerier m.v. I Abildå stoppede gravningen efter brunkul midt i 50'erne. I dag er området et aktivt sted, hvor besøgende kan opleve historiens levendegørelse med demonstration af kulgravning og historiske fortællinger om området.

Ansvarlig for ruter og vedligeholdelse: Marchforeningen Hosekræmmerne i samarbejde med Herning Kommune.

www.hosekraemmerne.dk



Ruteafmærkning:



Enkelte steder, hovedsagligt i byerne, er der opsat højthængende skilte i rutens retning og farve med sort pil.