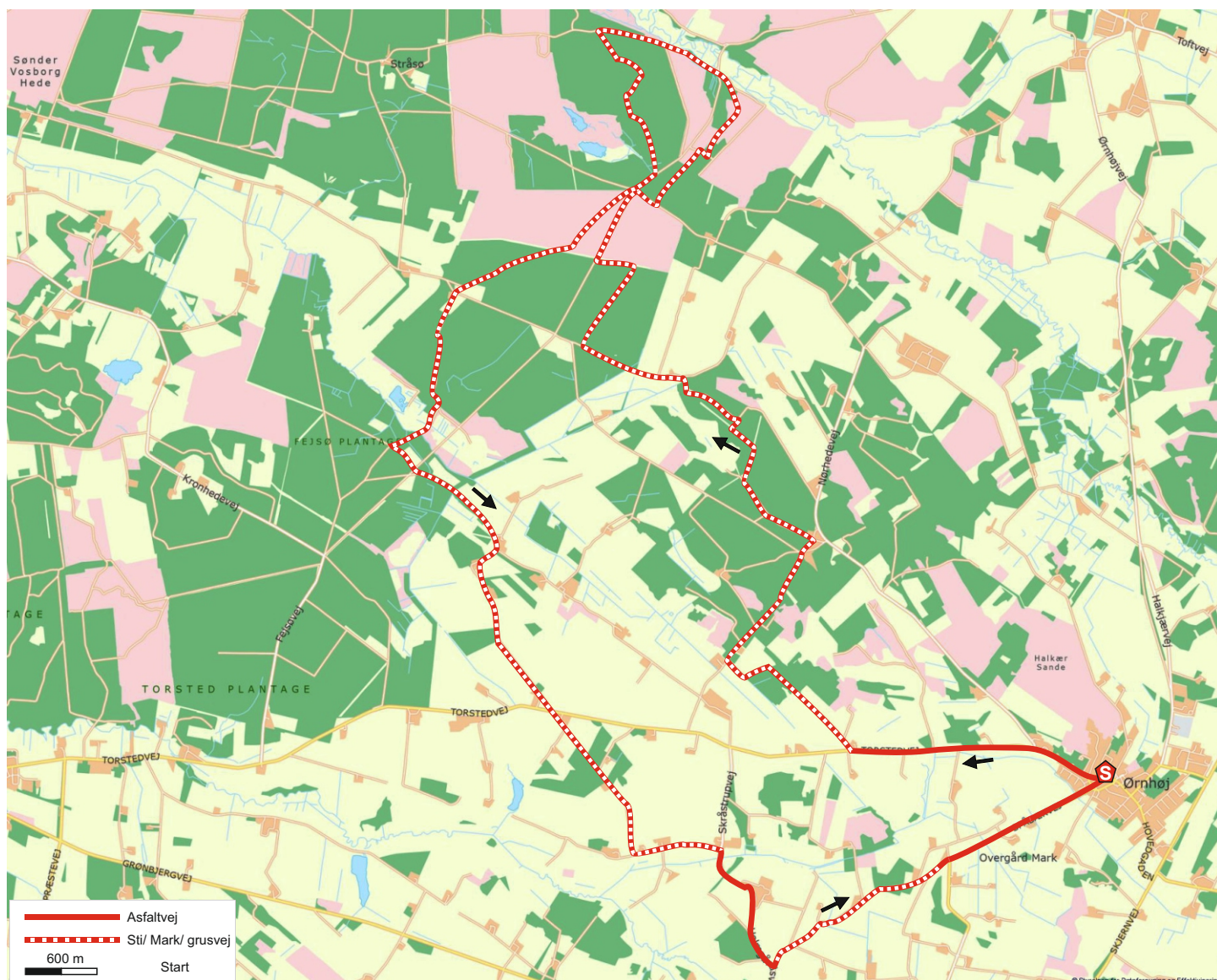


## Rute 6: Trolldoft-ruten, ca. 27 km



### Startsted: Ørnen, Ørnholm

Torvet, Hovedgaden 60, 6973 Ørnholm  
56.200429 - 8.563933

Midt på ruten, fjernt fra alt og alle, ligger gården Trolldoft. Selve gården Trolldoft nævnes første gang i 1400-tallet, og det er den, der har givet navn til området her - Trolldoft Krat. Gården var i 1686 en af områdets største og ejes stadig af Trolldoft slægten.

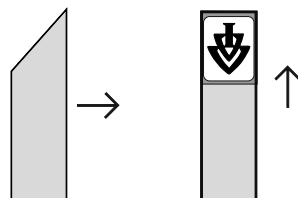
Syd for Fuglsang Bro er heden præget af store enebuske. Her kan man finde gamle vejspor i heden, op til ti-femten spor ved siden af hinanden. På turen er flere flotte udsigter udover ådale, heder og regionens oprindelige egekrat med forkrøblede træer. En del af området er fredet.

Ansvarlig for ruter og vedligeholdelse: Marchforeningen Hosekræmmerne i samarbejde med Herning Kommune.

[www.hosekraemmerne.dk](http://www.hosekraemmerne.dk)



### Ruteafmærkning:



Enkelte steder, hovedsagligt i byerne, er der opsat højthængende skilte i rutens retning og farve med sort pil.