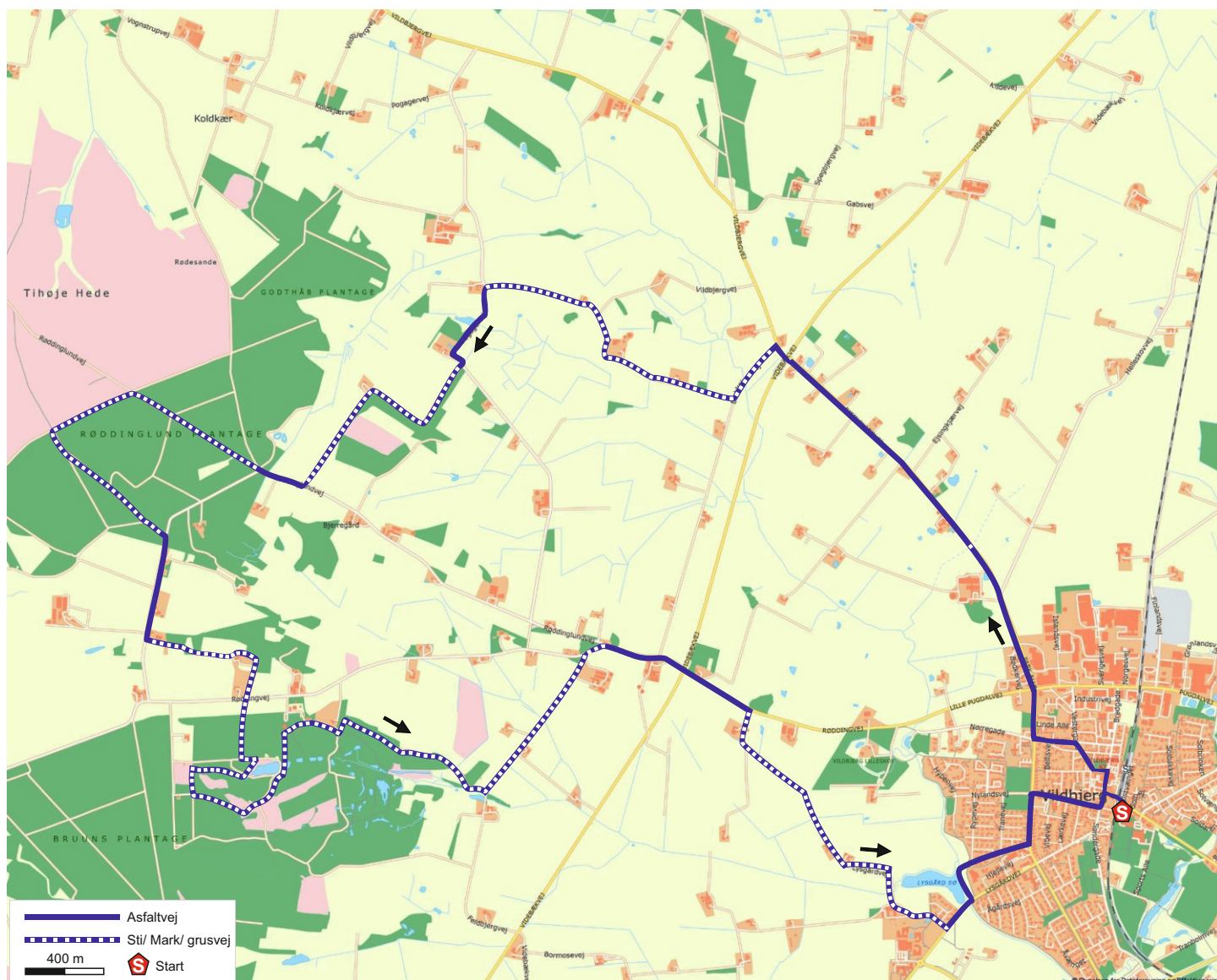


Rute 3 Skovsø-ruten, ca. 22 km



Startsted: Vildbjerg Sports- Kulturcenter

Sports Alle 4 - 6, 7480 Vildbjerg
56.195146 - 8.770527

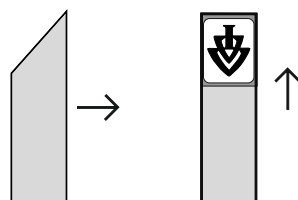
Rødding Plantage er en meget varieret skov med gamle bøge og birketræer, og et yndet svampested. Plantagen er en af de mange skove i Herning Kommune, der er certificeret. Det vil sige, at der ikke sprøjtes med gift i skoven, og at arbejdende maskiner tager hensyn til skovens naturværdier. Kort før plantagen passeres et af områdets mange tidligere brunkulslejre. På turen kommer man forbi Trehøje Golfklub, der er tegnet af arkitekt Poul Erik Hingebjerg, og etableret omkring de gamle brunkulslejre i det kuperede hedelandskab. Banen omtales i Politikens store golfbog, som en af de 10 bedste i Danmark. På turen kan det anbefales at nyde sin medbragte fortæring ved Skovsøen.

Ansvarlig for ruter og vedligeholdelse: Marchforeningen Hosekræmmerne i samarbejde med Herning Kommune.

www.hosekraemmerne.dk



Ruteafmærkning:



Enkelte steder, hovedsagligt i byerne, er der opsat højthængende skilte i rutens retning og farve med sort pil.